



### SERIE "B" Norma UNE EN 1329-1

Ø en m./m.	Espesor en m./m.	L. = 1 m. / €		L. = 3 m. / €	L. = 5 m. / €
		FLEXIBLE	RIGIDO		
20	2,0	<b>2,08</b>	-	-	-
25	2,5	<b>2,55</b>	-	-	-
32	3,0	<b>3,38</b>	<b>3,83</b>	-	<b>19,11</b>
40	3,0	<b>4,34</b>	<b>4,61</b>	-	<b>23,06</b>
50	3,0	<b>6,03</b>	<b>6,05</b>	-	<b>30,24</b>
63	3,0	<b>9,72</b>	-	-	-
75	3,0	<b>21,11</b>	<b>6,37</b>	<b>19,11</b>	<b>34,87</b>
90	3,0	<b>25,66</b>	<b>7,69</b>	<b>23,06</b>	<b>45,01</b>
110	3,2		<b>10,08</b>	<b>30,24</b>	<b>67,70</b>
125	3,2		<b>11,62</b>	<b>34,87</b>	<b>105,87</b>
160	3,2		<b>15,00</b>	<b>45,01</b>	<b>168,58</b>
200	3,9		<b>22,57</b>	<b>67,70</b>	<b>112,84</b>
250	4,9		<b>35,03</b>	<b>108,87</b>	<b>176,16</b>
315	6,2		<b>56,20</b>	<b>168,58</b>	<b>273,16</b>

### SERIE "B" estructurado Norma UNE EN 1453

Ø EXTERIOR m./m.	75	90	110	125	160	200	250	315
ESPEJOR m./m.	3,0	3,0	3,2	3,2	3,2	3,9	4,9	6,2
L = 3mts/€	<b>13,31</b>	<b>16,09</b>	<b>21,27</b>	<b>23,24</b>	<b>31,49</b>	<b>44,88</b>	<b>74,15</b>	<b>117,91</b>

### SERIE "F" Norma EN 12.200 (sin marca de calidad)

Ø en m./m.	Espesor en m./m.	L. = 1 m. / €	L. = 3 m. / €	L. = 5 m. / €
75	1,8	<b>3,96</b>	<b>11,88</b>	-
90	1,8	<b>4,76</b>	<b>14,27</b>	<b>24,57</b>
110	2,2	<b>7,00</b>	<b>20,98</b>	<b>36,40</b>
125	2,5	<b>9,04</b>	<b>27,12</b>	<b>47,16</b>

Evacuación aguas pluviales y frías o conductos de ventilación.

L = Longitud total

### TUBERIA PVC RIGIDO SERIE 2,5 KG/cm<sup>2</sup> (Albañal) unión encolada

Ø EXTERIOR m./m.	110	125	140	160	200	250	315	400	500
ESPEJOR m./m.	1,7	1,8	1,9	2,0	2,2	2,4	3,2	3,9	5,6
EUROS METRO	<b>6,19</b>	<b>7,08</b>	<b>8,82</b>	<b>10,05</b>	<b>13,89</b>	<b>20,05</b>	<b>36,99</b>	<b>56,42</b>	<b>105,28</b>


En esta serie deben tenerse en cuenta los posibles efectos que pueden producir los fenómenos de las cargas del terreno y las depresiones.

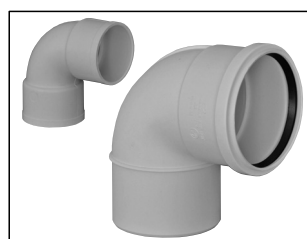
Longitud de los tubos = 6 m.l.

# SISTEMA DE EVACUACIÓN INSONORIZADA

Certificado AENOR EN 1453-1 (Tubos) y EN 1329 (Accesorios)

Clasificación al Fuego: B-s1, d0, no inflamable

				
Norma UNE - EN 1453				
Ø en mm	Espesor en mm	Longitud	N.º tubos x palet	€/ud.
32	3,0	5	96	<b>29,24</b>
40	3,0	5	80	<b>41,37</b>
50	3,0	5	65	<b>46,99</b>
75	3,0	3	41	<b>43,85</b>
90	3,0	3	29	<b>59,00</b>
110	3,2	3	34	<b>65,54</b>
125	3,2	3	30	<b>92,44</b>
160	3,2	3	17	<b>138,54</b>
200	3,9	3	9	<b>235,05</b>



Codo 87° 30'

32	<b>2,11</b>
40	<b>2,97</b>
50	<b>4,45</b>
75	<b>7,76</b>
90	<b>10,25</b>
110	<b>10,45</b>
125	<b>30,44</b>
160	<b>48,05</b>
200	<b>74,50</b>



Codo 45°

32	<b>1,79</b>
40	<b>2,85</b>
50	<b>3,96</b>
75	<b>6,79</b>
90	<b>8,55</b>
110	<b>8,93</b>
125	<b>18,62</b>
160	<b>35,88</b>
200	<b>66,70</b>



Manguito

32	<b>2,34</b>
40	<b>3,02</b>
50	<b>3,97</b>
75	<b>5,58</b>
90	<b>10,28</b>
110	<b>11,62</b>
125	<b>22,84</b>
160	<b>34,08</b>
200	<b>58,26</b>



Tes 87° 30'

32	<b>4,36</b>
40	<b>6,15</b>
50	<b>7,39</b>
75	<b>13,32</b>
90	<b>19,36</b>
110	<b>20,44</b>
125	<b>75,05</b>
160	<b>106,62</b>
200	<b>143,40</b>



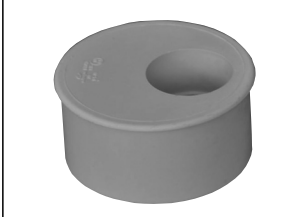
Tes 45°

32	<b>5,06</b>
40	<b>7,63</b>
50	<b>3,97</b>
75	<b>14,77</b>
90	<b>19,36</b>
110	<b>20,44</b>
125	<b>72,19</b>
160	<b>103,44</b>
200	<b>142,73</b>



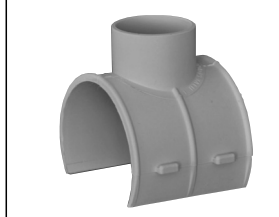
Ampliación Excéntrica

90-110	<b>13,50</b>
90-125	<b>16,23</b>
110-125	<b>16,51</b>
110-160	<b>26,54</b>
125-160	<b>29,14</b>
125-200	<b>35,75</b>
160-200	<b>44,63</b>



Tapón Reducción

75-40	<b>5,10</b>
90-40	<b>9,64</b>
90-50	<b>9,64</b>
110-40	<b>10,03</b>
110-50	<b>10,03</b>
110-75	<b>6,77</b>
125-40	<b>13,61</b>
125-50	<b>13,61</b>
110-40-32	<b>12,23</b>
110-40-40-40	<b>11,61</b>



Injerto a Tubo

110/125-40	<b>9,52</b>
110/125-50	<b>9,54</b>

# TUBERIA PVC RIGIDO

## UNION ENCOLADA

COLOR: Gris RAL 7011

APLICACION: Conducción de agua a presión



Norma UNE EN 1452-2						
Ø exterior en m./m.	6 kg / cm <sup>2</sup>		10 kg / cm <sup>2</sup>		16 kg / cm <sup>2</sup>	
	espesor	€/mts.	espesor	€/mts.	espesor	€/mts.
20	-	-	-	-	1,5	1,32
25	-	-	-	-	1,9	2,00
32	-	-	-	-	2,4	2,88
40	-	-	1,9	2,81	3	4,09
*50	2,0	3,60	2,4	4,29	3,7	6,30
*63	2,0	5,63	3	6,58	4,7	9,94
75	2,2	6,24	3,6	9,38	5,6	14,06
90	2,7	8,90	4,3	13,44	6,7	20,10
110	2,7	10,72	4,2	16,35	6,6	24,75
125	3,1	14,03	4,8	21,06	7,4	31,56
140	3,5	17,64	5,4	26,63	8,3	39,68
160	4	22,74	6,2	34,80	9,5	51,66
180	4,4	28,36	6,9	43,40	10,7	65,38
200	4,9	34,72	7,7	53,68	11,9	80,53
250	6,2	54,99	9,6	83,52	14,8	125,16
315	7,7	85,40	12,1	132,44	18,7	198,86
400	9,8	-	15,3	-	23,7	-
500	12,3	-	19,1	-	29,7	-
630	15,4	-	24,1	-	-	-

Longitud total estándar: 5 mts. hasta Ø 63. PN= Presión nominal expresada en Bar. (\*) consultar precio y plazo  
6 mts. desde Ø 75. 1 bar= 10 N/mm<sup>2</sup> = 0,1 MPa

\*El precio de la tubería 50/6 y 63/6 corresponde a la tubería 50/8 y 63/8

# TUBERIA PVC RIGIDO

## UNION JUNTA ELASTICA

COLOR: Gris RAL 7011

APLICACION: Conducción de agua a presión



Norma UNE EN 1452-2						
Ø exterior en m./m.	6 kg / cm <sup>2</sup>		10 kg / cm <sup>2</sup>		16 kg / cm <sup>2</sup>	
	espesor	€/mts.	espesor	€/mts.	espesor	€/mts.
*63	2,4	5,71	3	6,64	4,7	10,02
75	2,2	6,30	3,6	9,44	5,6	14,14
90	2,7	8,96	4,3	13,44	6,7	20,16
110	2,7	10,81	4,2	16,38	6,6	24,81
125	3,1	14,11	4,8	21,03	7,4	31,61
140	3,5	17,72	5,4	26,60	8,3	39,70
160	4	22,79	6,2	34,69	9,5	47,04
180	4,4	28,62	6,9	43,46	10,7	51,66
200	4,9	34,86	7,7	53,56	11,9	65,58
250	6,2	55,16	9,6	83,30	14,8	80,61
315	7,7	85,71	12,1	132,13	18,7	125,22
400	9,8	138,21	15,3	212,94	23,7	-
500	12,3	217,78	19,1	-	29,7	-
630	15,4	342,58	24,1	-	-	-

Longitud total estándar: 6 mts.

Estos precios incluyen el aro de caucho correspondiente.

(\*) consultar precio y plazo

\*El precio de la tubería 50/6 y 63/6 corresponde a la tubería 50/8 y 63/8

# TUBERIAS SANEAMIENTO PVC

## JUNTA ELASTICA. COLOR TEJA

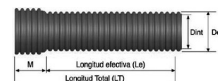


COLOR TEJA Norma UNE EN 1401-1					UNE 1452 PN-6	
Longitud total L = 6.000 m./m.					Saneamiento c/presión	
Ø exterior en m./m.	SN2 RCE > 2 KN/M2		SN4 RCE > 4 KN/M2		SN4 RCE > 4 KN/M2	
	espesor	€/metro lineal	espesor	€/metro lineal	espesor	€/metro lineal
110	-	-	-	-	3,2	<b>8,32</b>
125	-	-	-	-	3,2	<b>10,89</b>
160	3,2	<b>12,94</b>	4,0	<b>15,36</b>	4,0	<b>17,25</b>
200	3,9	<b>19,45</b>	4,9	<b>23,47</b>	4,9	<b>26,36</b>
250	4,9	<b>30,45</b>	6,2	<b>37,18</b>	6,2	<b>41,73</b>
315	6,2	<b>48,07</b>	7,7	<b>57,22</b>	7,7	<b>64,31</b>
400	7,9	<b>78,08</b>	9,8	<b>93,08</b>	9,8	<b>104,46</b>
500	9,8	<b>123,40</b>	12,3	<b>149,27</b>	12,3	<b>165,90</b>
630	12,3	<b>192,43</b>	15,4	<b>229,66</b>	15,4	<b>265,50</b>
710	13,9	-	17,4	-	17,4	-
800	15,7	-	19,6	-	19,6	-

Tubo de longitud 6 metros con junta incluida.

## TUBERIA PVC CORRUGADA TEJA

### PARA SANEAMIENTO SN-8 EN 13476-1



Ø EXTERIOR	160	200	250	315	400	500	630	800	1000	1200
Ø INTERIOR	146,00	182,00	227,50	285,20	364,00	451,80	590,00	775,00	970,00	1102,90
€/metro	<b>14,41</b>	<b>21,38</b>	<b>32,85</b>	<b>45,74</b>	<b>67,87</b>	<b>128,26</b>	<b>188,89</b>	<b>277,55</b>	<b>486,18</b>	<b>605,04</b>

Doble pared. Interior Liso. Gran resistencia al aplastamiento.  
Longitud Standard 6 metros. RCE > 8 kn/m2

## TUBERIA PVC ESTRUCTURADA LISA

### PARA SANEAMIENTO EN 13476-1

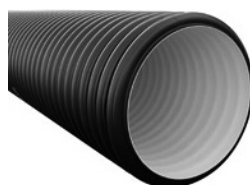
Ø	110	125	160	200	250	315	400	500	630
SN 4 Espesor	3,2	3,2	4,0	4,9	6,2	7,7	9,8	12,3	15,4
€/metro	<b>6,29</b>	<b>7,22</b>	<b>11,00</b>	<b>15,75</b>	<b>26,16</b>	<b>39,80</b>	<b>64,20</b>	<b>105,53</b>	<b>167,05</b>
SN 8 Espesor	3,4	3,9	5,0	6,3	7,8	9,8	12,5	15,6	19,7
€/metro	<b>6,71</b>	<b>8,78</b>	<b>13,60</b>	<b>20,20</b>	<b>36,17</b>	<b>54,82</b>	<b>88,35</b>	<b>138,84</b>	<b>236,96</b>

Tubería estructurada, interior y exterior liso. Unión por junta elástica.  
Longitud Standard 6 metros. Color Teja.

## TUBERIA PE AD CORRUGADA

### PARA SANEAMIENTO SN-8 EN 13476-1

Ø EXTERIOR en m./m.	Ø INTERIOR en m./m.	€/metro NEGRO
160	136	<b>6,62</b>
200	172	<b>8,76</b>
250	213	<b>13,93</b>
315	265	<b>20,11</b>
350	300	<b>22,81</b>
400	342	<b>32,60</b>
465	400	<b>36,85</b>
500	426	<b>49,30</b>
580	500	<b>63,03</b>
630	541	<b>72,95</b>
700	600	<b>90,49</b>
800	685	<b>126,83</b>
1.000	858	<b>209,73</b>
1.200	1.036	<b>295,61</b>



L = 6 m.l. - Unión por boquilla y junta elástica  
Resistencia al aplastamiento:  
RCE > 8 Kn/m2

Longitud	Ø
6 m.	160 - 580
6,10 m.	630 - 1.000
6,25 m.	1.200



## JUNTA ACOMETIDA

### PARA TUBO CORRUGADO

Ø	315-160	315-200	400-160	500/400-200
€/unidad	<b>40,69</b>	<b>49,30</b>	<b>49,80</b>	<b>50,30</b>

# TUBERIA DE FUNDICION



Saint-Gobain Pur	Tubería de Fundición Dúctil C40-C30, recubrimiento interior de poliuretano. Revestimiento exterior Zinc Aluminio										
DN	80	100	125	150	200	250	300	350	400	500	600
€/metro	-	91,76	-	105,18	127,03	174,02	201,91	261,87	299,13	391,24	490,10
Saint-Gobain Natural	Tubería de Fundición revestida interiormente de mortero de cemento Clase C40-C30										
DN	80	100	125	150	200	250	300	350	400	500	600
€/metro	43,37	53,49	65,62	73,98	101,86	129,15	197,69	218,56	256,36	348,89	467,88

# TUBERIA POLIESTER REFORZADO CON FIBRA DE VIDRIO (PRFV)

DN (M/M)	SN (N/m2)	PN (Atm)	Ln (long. Standard)
de 100 m/m	2.500	1 - 16	6
	5.000	6 - 20	
a 3.500 m/m	10.000	10 - 25	12



# TUBERIA PVC ORIENTADO PVC-O UNION JUNTA ELASTICA



**COLOR:** Azul RAL 5015

**APLICACION:** Conducción de agua a presión

Norma UNE ISO 16422 : 2008						
Ø exterior en m./m.	12,5 kg / cm2		16kg / cm2		25 kg / cm2	
	espesor	€/mts.	espesor	€/mts.	espesor	€/mts.
90	-	-	2,0	14,92	3,1	26,18
110	2,4	17,20	2,4	18,35	3,8	30,47
140	3,0	24,50	3,1	25,89	4,8	43,27
160	3,5	30,06	3,5	32,58	5,5	54,07
200	4,3	45,96	4,4	48,68	6,9	81,92
225	4,5	60,00	5,0	64,44	7,7	106,50
250	5,4	71,12	5,5	76,47	8,6	121,29
315	6,8	113,15	6,9	121,72	10,8	176,94
400	8,7	181,97	8,8	195,80	13,7	288,40
500	9,9	285,66	11,0	312,31	17,1	442,35
630	12,6	448,27	13,8	477,33	21,6	714,36

Longitud total estándar: 6 mts.

Estos precios incluyen el aro de caucho correspondiente.

# TUBERIA POLIETILENO

NORMA: EN 12.200

COLOR: Negro banda azul

Apto para uso Alimentario/Agrícola

BAJA DENSIDAD (PE-40)



6 ATMOSFERAS					10 ATMOSFERAS				
Ø exterior en m./m.	Espesor pared	Peso kg/m.m.	€/metro		Ø exterior en m./m.	Espesor pared	Peso kg/m.m.	€/metro	
			Alimentario	Agrícola				Alimentario	Agrícola
20	2,0	0,115	<b>1,06</b>	<b>0,52</b>	20	3,0	0,151	<b>1,48</b>	<b>0,71</b>
25	2,3	0,168	<b>1,54</b>	<b>0,75</b>	25	3,5	0,236	<b>2,18</b>	<b>1,05</b>
32	3	0,266	<b>2,51</b>	<b>1,19</b>	32	4,4	0,379	<b>3,49</b>	<b>1,74</b>
40	3,7	0,422	<b>3,87</b>	<b>1,93</b>	40	5,5	0,589	<b>5,43</b>	<b>2,70</b>
50	4,6	0,653	<b>6,01</b>	<b>2,97</b>	50	6,9	0,918	<b>8,48</b>	<b>4,21</b>
63	5,8	1,031	<b>9,49</b>	<b>4,72</b>	63	8,6	1,442	<b>13,31</b>	<b>6,60</b>
75	6,8	1,438	<b>13,26</b>	-	75	10,3	2,053	<b>18,98</b>	-
90	8,2	2,08	<b>19,21</b>	-	90	12,3	2,94	<b>27,20</b>	-

# TUBERIA POLIETILENO

NORMA: UNE 12.2015

COLOR: Negro con banda azul

APLICACION: Conducción de agua a presión

ALTA DENSIDAD (PE-100)

Uso Alimentario



6 ATMOSFERAS			10 ATMOSFERAS			16 ATMOSFERAS		
Ø exterior en m./m.	Espesor pared	€/metro	Ø exterior en m./m.	Espesor pared	€/metro	Ø exterior en m./m.	Espesor pared	€/metro
20	-	-	20	-	-	20	2,0	<b>0,85</b>
25	-	-	25	-	-	25	2,3	<b>1,23</b>
32	-	-	32	2,3	<b>1,40</b>	32	2,9	<b>2,00</b>
40	-	-	40	2,4	<b>2,08</b>	40	3,7	<b>3,04</b>
50	-	-	50	3,0	<b>3,20</b>	50	4,6	<b>4,72</b>
63	-	-	63	3,8	<b>5,09</b>	63	5,8	<b>7,46</b>
75	-	-	75	4,5	<b>7,18</b>	75	6,8	<b>10,43</b>
90	-	-	90	5,4	<b>10,32</b>	90	8,2	<b>15,08</b>
110	4,2	<b>10,22</b>	110	6,6	<b>15,47</b>	110	10,0	<b>22,39</b>
125	4,8	<b>13,18</b>	125	7,4	<b>19,73</b>	125	11,4	<b>29,17</b>
140	5,4	<b>16,72</b>	140	8,3	<b>24,88</b>	140	12,7	<b>36,45</b>
160	6,2	<b>21,84</b>	160	9,5	<b>32,40</b>	160	14,6	<b>47,76</b>
180	6,9	<b>27,69</b>	180	10,7	<b>41,03</b>	180	16,4	<b>60,04</b>
200	7,7	<b>33,72</b>	200	11,9	<b>50,54</b>	200	18,2	<b>74,41</b>
225	8,6	-	225	13,4	-	225	20,5	-
250	9,6	<b>52,55</b>	250	14,8	<b>78,60</b>	250	22,7	<b>115,88</b>
280	10,7	-	280	16,6	-	280	25,4	-
315	12,1	<b>83,38</b>	315	18,7	<b>124,93</b>	315	28,6	<b>183,77</b>
335	13,6	-	335	21,1	-	335	32,3	-
400	15,3	<b>133,72</b>	400	23,7	<b>201,06</b>	400	36,4	<b>298,22</b>
450	17,2	-	450	26,7	-	450	41,0	-
500	19,1	<b>211,67</b>	500	29,6	-	500	45,5	-
630	24,4	-	630	37,1	-	630	57,3	-
710	27,2	-	710	41,8	-	710	-	-
800	30,6	-	800	47,1	-	800	-	-
900	34,4	-	900	53,3	-	900	-	-
1000	38,5	-	1000	58,9	-	1000	-	-
1200	46,2	-	1200	-	-	1200	-	-
1400	46,2	-	1400	-	-	1400	-	-
1600	46,2	-	1600	-	-	1600	-	-

SUMINISTROS: Rollos de 100 m. para los diámetros de 20, 25, 32, 40, 50, 63, 75 y 90 mm.

Rollos de 50 m. para los diámetros de 110 m.

Barras de 6 para los diámetros de 40 a 400 mm.

Barras de 12 m. para los diámetros de 75 a 200 mm.

Barras de 13 m. para los diámetros de 250 mm. en adelante

\* CONSULTAR

